



**ATP**  
DEVELOPMENT

[www.tatrypark.sk](http://www.tatrypark.sk)

 @tatrypark

 @tatrypark

**DIZAJN MANUÁL**  
Štandard bytov



# OBSAH

- 3 - 4** ■ Štandardné vybavenie
- 5** ■ Dvere
- 6** ■ Podlahy
- 7** ■ Batérie
- 8** ■ Sanita
- 9** ■ Obklady a dlažby
- 10 - 11** ■ Ukázkové pôdorysy bytov

# ŠTANDARDNÉ VYBAVENIE

## NOSNÁ KONŠTRUKCIA

- kombinovaný železobetónový nosný systém doplnený o nosné steny z POROBETONU

## FASÁDA

- zateplovací systém bude obsahovať tepelnú izoláciu z polystyrénu a minerálnej vaty, na ktorej bude odvetraná fasáda z dreva
- kde sa bude nachádzať kameň, budú použité XPS dosky
- ušľachtilá exteriérová omietka a prevetrávaná fasáda zo severnej strany, pričom stropy balkónov budú s EPS a omietkou

## DELIACE KONŠTRUKCIE

- steny medzi jednotlivými bytmi - monolitické železobetónové steny
- interiérové deliace priečky - pórobetón

## POVRCHOVÉ ÚPRAVY STIEN A STROPOV

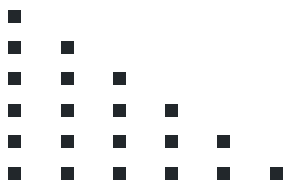
- sadrové omietky s bielou maľbou
- kúpeľne, WC - keramický obklad
- stropy - sadrové omietky s bielou maľbou

## OKNÁ A BALKÓNOVÉ DVERE

- kompozitné a hliníkové, tepelno-izolačné trojsklo, číre sklo
- okenné parapety (vnútorné plastové / vonkajšie plechové)
- príprava na exteriérové žalúzie

## TEPLÁ ÚŽITKOVÁ VODA A KÚRENIE

- ohrev vody bude zabezpečený centrálnym zásobovaním z plynovej kotolne bytového domu a na streche budú fotovoltaické panely
- individuálne meranie tepla pre každý byt
- stropné kúrenie a chladenie
- regulácia teploty v interiéri ovládaná prostredníctvom termostatu



# ŠTANDARDNÉ VYBAVENIE

## ELEKTROINŠTALÁCIA

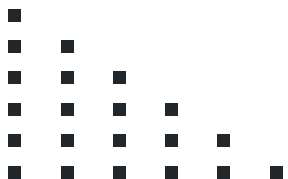
- elektromery zaistujúce meranie elektrickej energie pre jednotlivé byty sú umiestnené vo vyhradenom priestore prístupnom z exteriéru
- elektrický rozvádzač silnoprúdu s hlavným ističom je situovaný v každom byte v predsieni a prípojný bod 400 V v kuchyni
- vývody pre osvetlenie navrhnuté v každej miestnosti budú ukončené v zmysle platnej STN (dodávka samotných svietidiel a žiaroviek nie je súčasťou štandardu)
- zásuvky a vypínače budú realizované kompletne vo všetkých miestnostiach v zmysle projektovej dokumentácie

## VODA A KANALIZÁCIA

- kompletne rozvody vody a kanalizácie
- merače spotreby teplej a studenej vody
- vodovodné a odpadové potrubie kuchynskej linky vedené popred stenu

## ŠTANDARD BYTU

- vinylové podlahy vrátane líšt v stanovenom dekore – spoločnosť Solidway, s.r.o.
- vstupné dvere – bezpečnostné, nehorľavé, bezpečnostná ocelová zárubňa, bezpečnostný zámok
- interiérové dvere – spoločnosť Hörmann
- podlahy kúpeľňa a WC – gresová/keramická dlažba v stanovenom odtieni
- steny kúpeľňa a WC – keramický interiérový obklad – po strop, resp. v zmysle projektovej dokumentácie
- závesné WC so zabudovanou splachovacou nádržkou, podomietkový systém s dvojtlačítkom
- akrylová vaňa
- sprchový kút so sprchovou vaničkou a sprchovou zástenou
- keramické umývadlo s batériou



# DVERE



## NADČASOVÁ ELEGANCIA

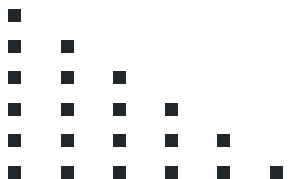
Záleží vám na tom, aby váš domov pôsobil celkovým príjemným dojmom? Potom sú pre vás tou správnou voľbou modely dverí ProLine. Krídlo dverí v bezfalcovom vyhotovení alebo vo vyhotovení s falcom v kombinácii s požadovanou farbou alebo želaným dekorom vytvára atmosféru domova, ktorá vás vyzýva na relaxáciu.

## GARANTOVANÁ DLHÁ ŽIVOTNOSŤ

Konštrukcia dverí sa vyvíja a vyrába v samotnej firme Hörmann. Dlhodobé testy v reálnych podmienkach prispievajú k technicky vyzretým sériovým výrobkom v kvalite Hörmann. Z tohto dôvodu a vďaka nekompromisnému zabezpečeniu kvality budete mať veľa rokov radosť z interiérových dverí Hörmann. Pre svoj domov si zvolíte doslova „dvere na celý život“.



**Euro kľučka, oblá .NOVINKA**  
ušľachtilá oceľ matná



# PODLAHY

## Nová kolekcia kompozitných podláh LEGNAR: Jedinečný a realistický dizajn dreva

- 100% vodeodolná
- vysoká rozmerová stálosť podlahy
- tichá a komfortná podlaha
- ideálne riešenie pre veľké otvorené priestory a podlahové vykurovanie
- jednoduchá inštalácia s extrémne silným uzamykacím systémom



Dub Takeda



Dub Scandinavian



Dub Jersey



Dub Wildwood



Dub Kinesawa



Dub Avalon



Dub Freemont



Dub Alba



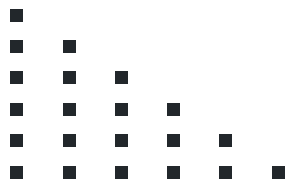
Dub Villa



Dub Hartford



Dub Sherman





# BATÉRIE

**Vaňová batéria**  
Laufen Laurin



Vaňová nástenná páková batéria s ručnou sprchou 80 mm a syntetickou sprchovou hadicou 1600 mm

**Vaňový set**  
Laufen Laurin



Vrchný set podomietkovej vaňovej batérie, s prepínačom

**Umývadlová batéria**  
Laufen Laurin



Umývadlová stojančeková páková batéria s výtokom 106 mm, kartuša standard, bez automatického výpustu, prietok 5,7 l/min

**Vaňový set**  
Laufen LUA E

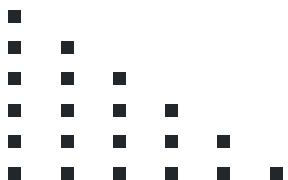


Sprchový set (ručná sprcha 100mm 2F, sprchová hadica 1,6m, nástenný držiak)

**Sprchový set**  
Laufen Laurin



Sprchové nástenné rameno s okrúhlou krytkou, 420 mm a hlavová sprcha kruhová, prietok 12 l/min Ø 206 mm



# SANITA

**Úmývadlo**  
Laufen PRO S



Keramické umývadlo s otvorom pre batériu uprostred o šírke 60 cm, hĺbke 46,5 cm, s výškou 17,5 cm

**Úmývadlo WC**  
Laufen PRO S



Asymetrické umývadlo s otvorom pre batériu vpravo o šírke 48 cm, hĺbke 28 cm s výškou 85 cm

**Skrinka pod umývadlo**  
Laufen Base



Skrinka pod umývadlo, 2 zásuvky, pre umývadlo H810963 vo farbách biela matná, biela lesklá, bledý brest, tmavo hnedý brest a šedá traffic

**Závesné WC**  
Laufen Laurin

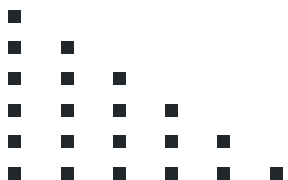


Oblé, elegantné, masívne tvary závesného WC Mio-N prináša do kúpeľne neobvyklý dizajn.

**Vaňa**  
Laufen LUA



Akrylátová vaňa s rozmermi 170 cm x 75 cm x 42 cm





# OBKLADY A DLAŽBY

## Porcelainingres



### Noble Beige

- 60 x 120 cm
- matná
- Běžová
- 8 mm
- PEI 5
- R10



### Palladium Grey

- 60 x 120 cm
- matná
- Hnedá, Sivá
- 8 mm
- PEI 5
- R10



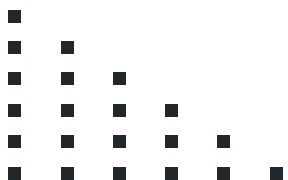
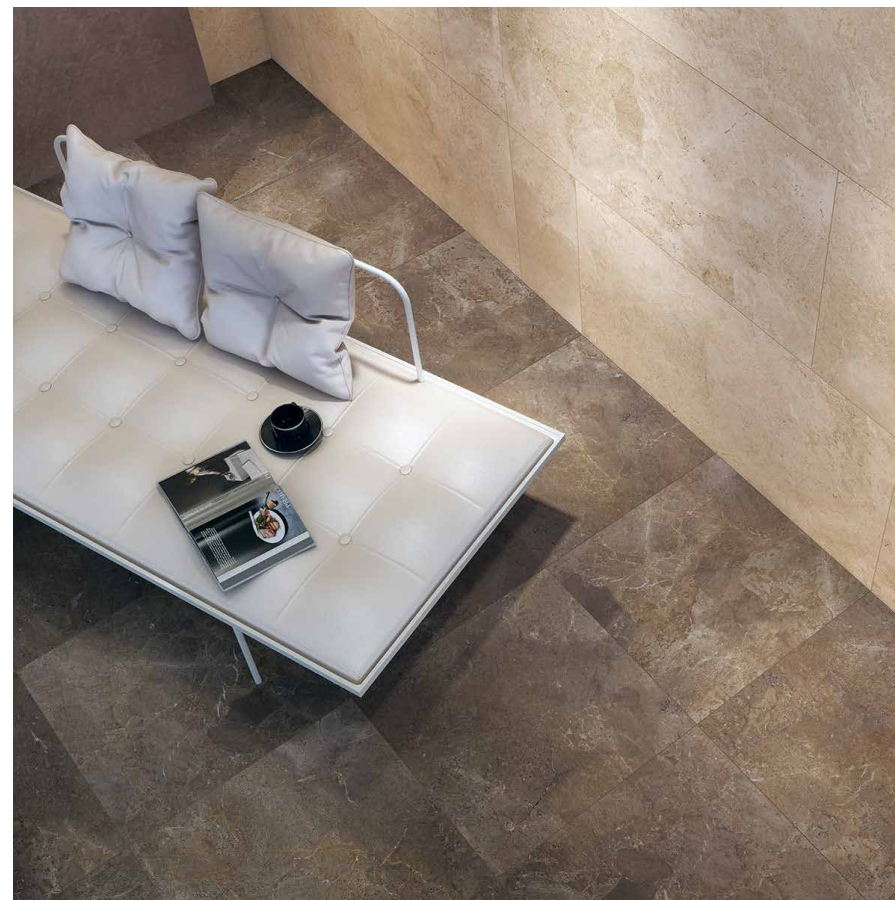
### Noble Beige

- 60 x 60 cm
- matná
- Čierna
- 8 mm
- PEI 5
- R10

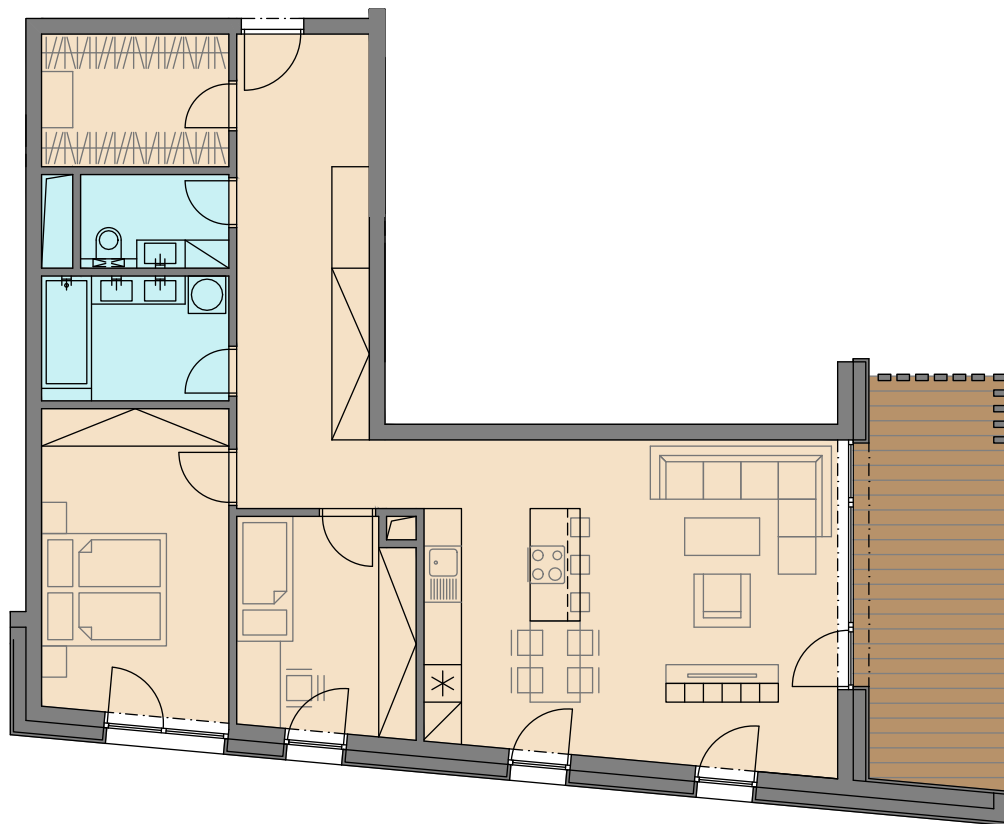


### Noble Beige

- 60 x 60 cm
- matná
- Běžová
- 8 mm
- PEI 5
- R10

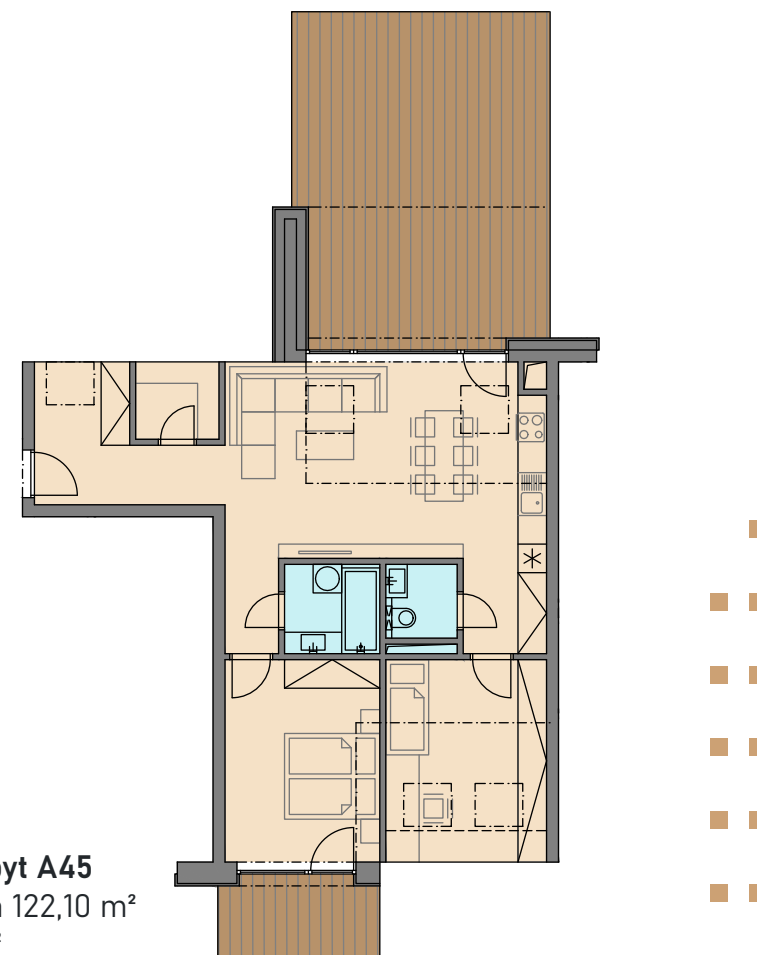


# UKÁŽKOVÉ PŮDORYSY BYTOV



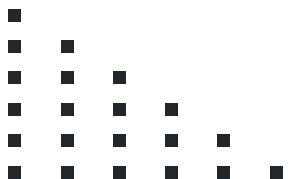
## Vel'kometrážny byt B24

- celková výmera 109,60 m<sup>2</sup>
- loggia 14 m<sup>2</sup>
- 3 izby



## Vel'kometrážny byt A45

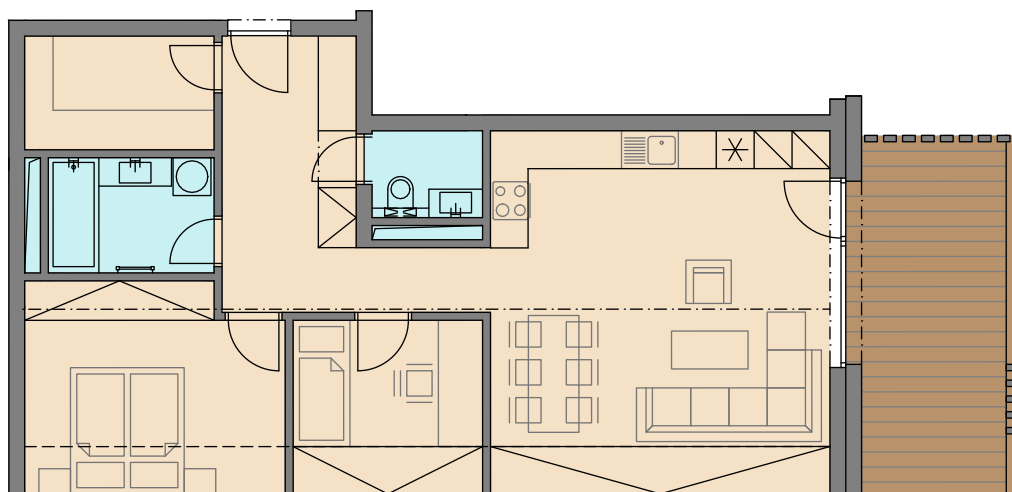
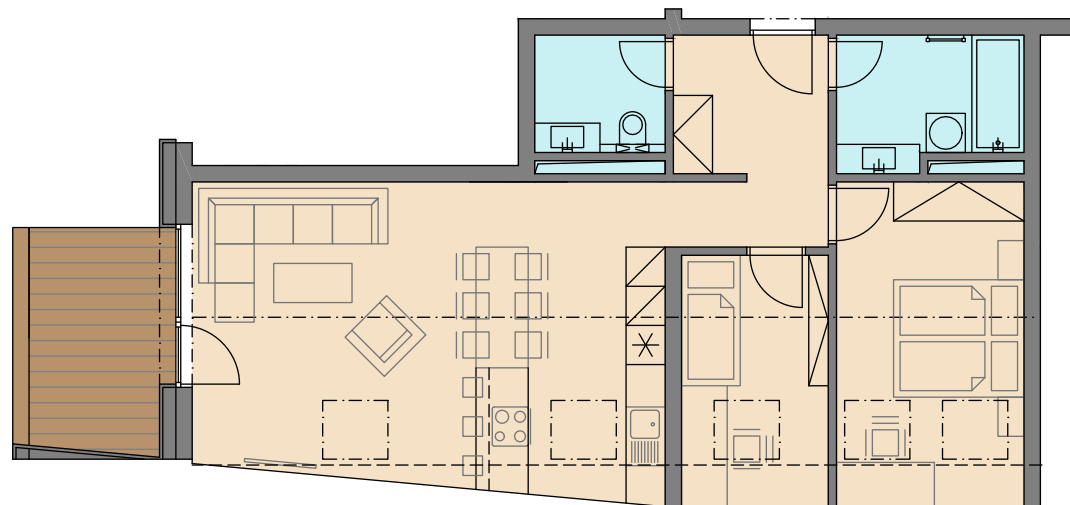
- celková výmera 122,10 m<sup>2</sup>
- terasa 38,55 m<sup>2</sup>
- balkón 5,85 m<sup>2</sup>
- 3 izby



# UKÁŽKOVÉ PŮDORYSY BYTOV

## Vel'kometrážny byt A42

- celková výmera 85,57 m<sup>2</sup>
- terasa 12,83 m<sup>2</sup>
- 3 izby



## Vel'kometrážny byt B43

- celková výmera 79,36 m<sup>2</sup>
- terasa 10,65 m<sup>2</sup>
- 3 izby

# KONTAKTY

## Realizácia projektu:

ATP development s.r.o.  
Fatranská 1082  
013 01 Teplička nad Váhom  
IČO: 52002161  
DIČ: 2120859356  
IČ DPH: SK2120859356

### Predaj:

Ing. Dominika Mihalcová  
0918 523 328  
dominika.mihalcova@atpstavby.sk

### Adrián Kupčák

0905 202 504  
adrian.kupcak@atpstavby.sk

### Realizácia:

Ing. Martin Šikyňa  
0918 342 803  
martin.sikyna@atpstavby.sk

**ATP**  
DEVELOPMENT



## Partneri projektu

### Podlaha:

**SOLIDWAY, s.r.o.**  
Štrková 973/23A  
010 01 Žilina  
**Kontaktná osoba:**  
Martin Kasanický  
0948 283 966

### Dvere:

**Hörmann Slovenská republika s.r.o.**  
Diaľničná cesta 5186/2B  
903 01 Senec  
**Kontaktná osoba:**  
Peter Moravský  
0910 990 859

### Sanita:

**KERAMIKA SOUKUP SR, s.r.o.**  
Kamenná 45  
010 01 Žilina  
**Kontaktná osoba:**  
Jakub Podhradský  
0903 903 613

Developer si vyhradzuje právo na úpravu štandardného vybavenia.

